

Инструкция по фотосъёмке частей панорамы

1. Фотоаппарат во время съёмки находится на одном месте, лучше всего на штативе, и при фотосъёмке просто поворачивается на необходимый угол.

Примечание.

При фотосъёмке я не использовала штатив, делала съёмку, стоя на одном месте и поворачиваясь приблизительно на 51°.

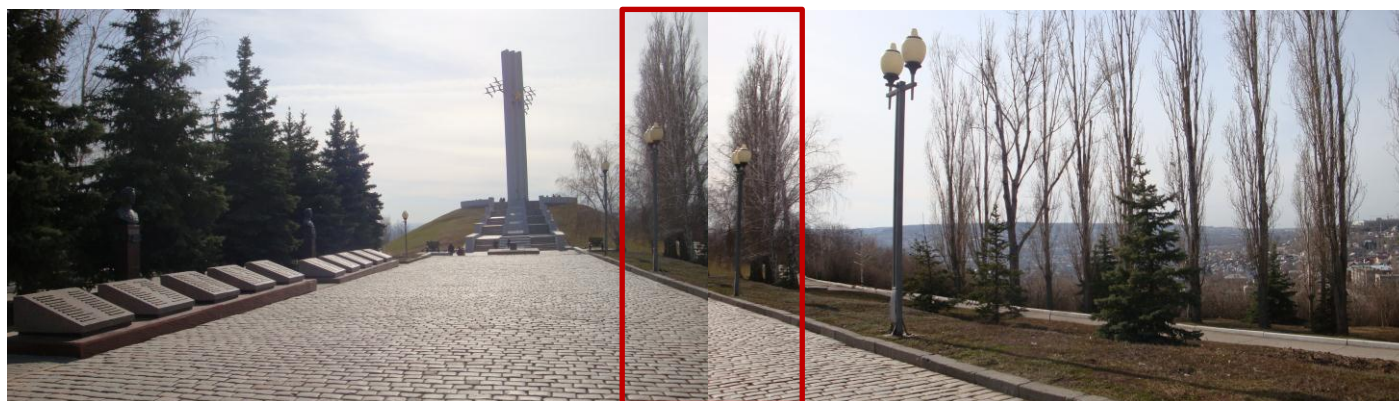
2. Для создания широкоугольной панорамы Вам понадобится минимум три фотографии хорошего качества и одинакового размера.

3. Для создания круговой панорамы Вам понадобится минимум шесть изображений хорошего качества и одинакового размера. Не забывайте о том, что первая фотография должна перекрываться с последней.

Примечание.

При создании круговой панорамы я использовала 7 фотоснимков.

4. Желательно, чтобы перекрытие в области границ составляло не менее 10-ти, и не более 20-ти процентов. Это необходимо для того, чтобы программа на сервере смогла максимально точно определить точки перекрытия, а иначе ваша панорама может оказаться некачественной.



«Область перекрытия»

5. Лучше всего делать съёмку тогда, когда солнце скрылось за облаками.

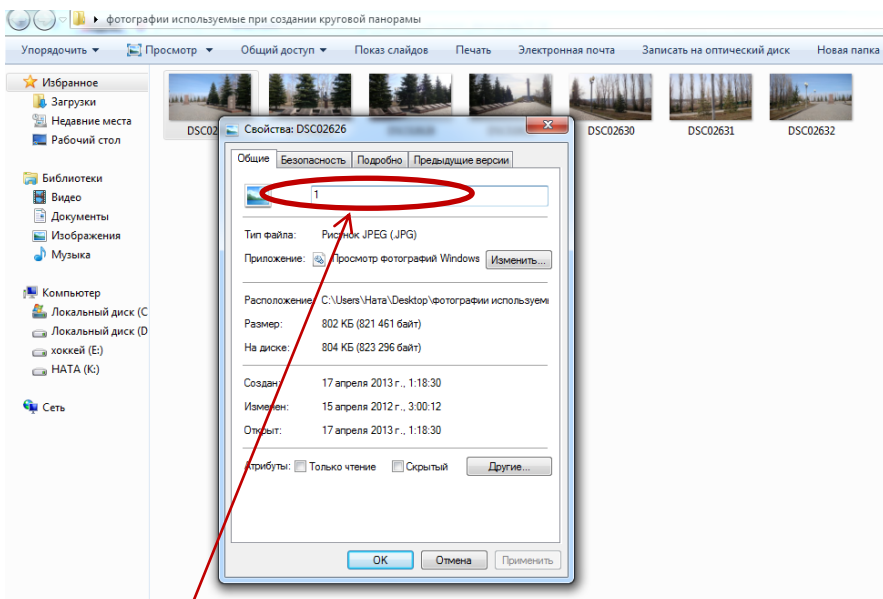
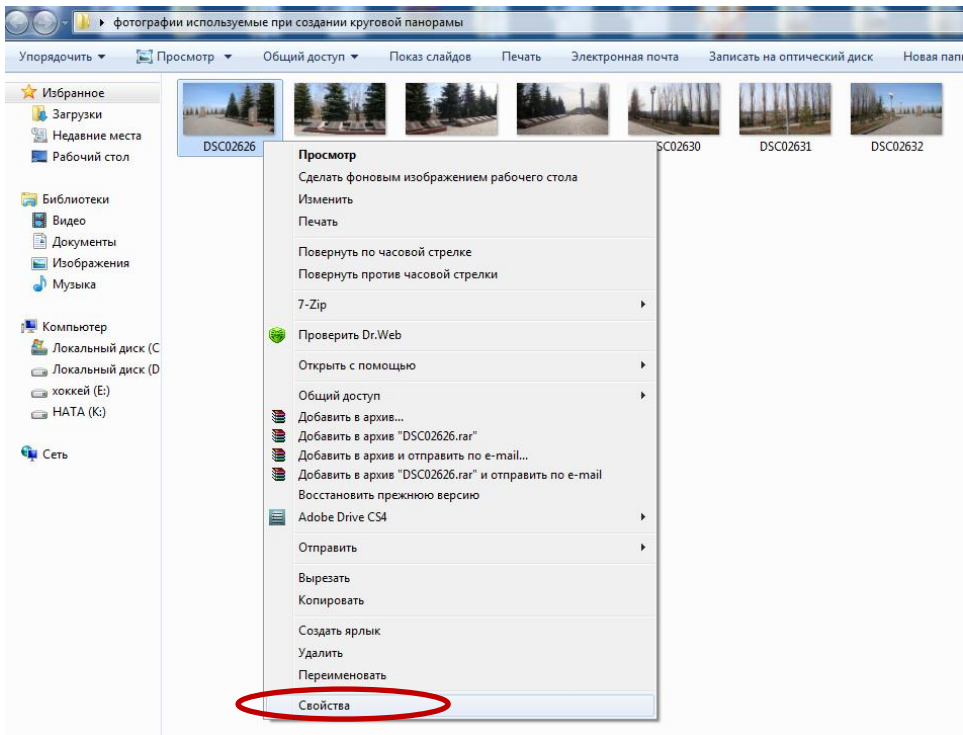
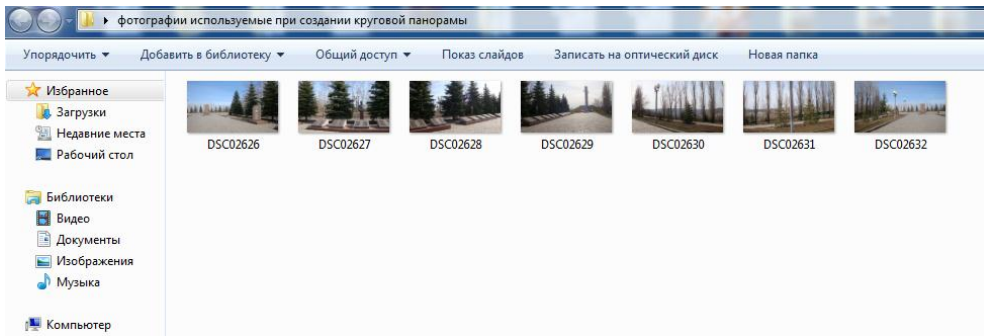
Примечание.

Данное правило нарушено мною во время фотосессии из-за нехватки времени.

6. Готовые изображения следует переименовать в том порядке, в котором делались снимки.

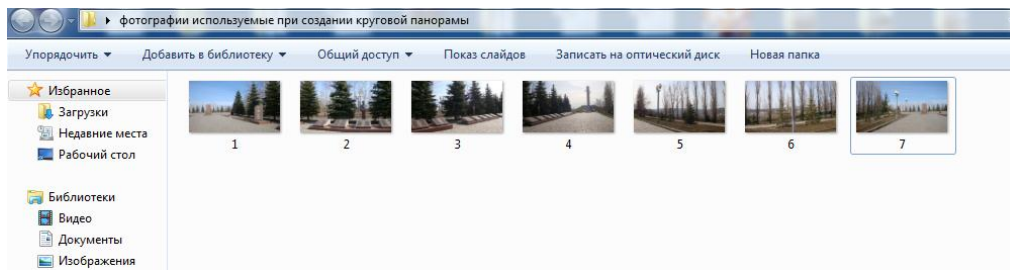
Пусть первая фотография называется 1.jpg, вторая 2.jpg, третья 3.jpg, и так далее.

Сетевой конкурс панорам «Никто не забыт, ничто не забыто...»



«Переименуем фотографию»

Сетевой конкурс панорам «Никто не забыт, ничто не забыто...»



Работа с фотографиями завершена!